

Kraków, dnia 22.04.2020



Instrukcja złożenia wniosku 'Tarcza PFR'

Wersja programów:  
**eCorpoNet 1.10.2**

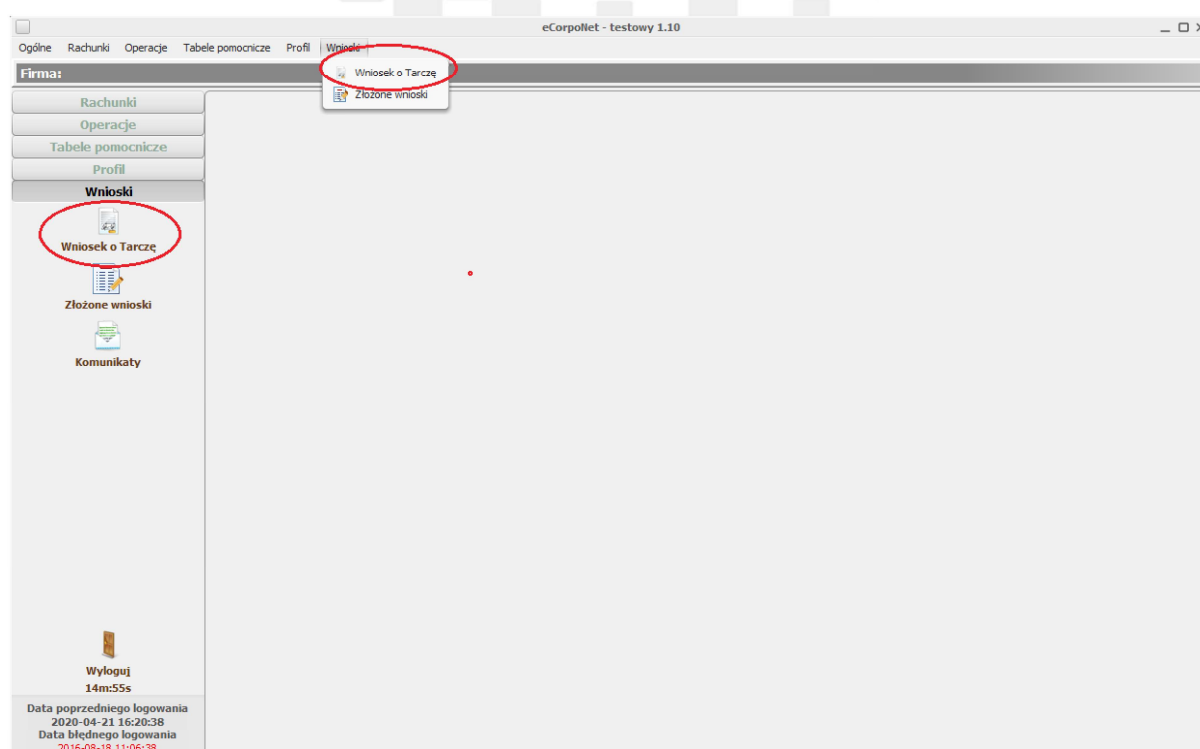
Wersja obowiązuje od dnia:  
**22.04.2020 r.**

## Instrukcja składania wniosku „Tarcza PFR” w systemie EcorpoNet

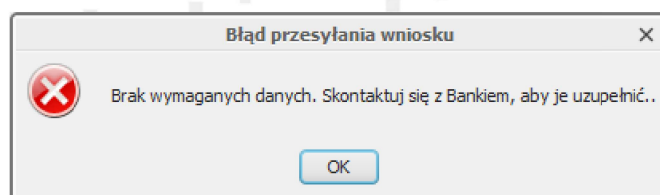
Mikrofirmy oraz małe, średnie i duże przedsiębiorstwa, które ucierpiały na skutek pandemii koronawirusa, mogą składać wnioski o subwencje, których celem jest poprawa płynności firm, kontynuacja ich działalności oraz utrzymanie miejsc pracy.

Program dla Mikrofirm oraz Małych i Średnich Firm obsługiwany jest za pośrednictwem systemów bankowości elektronicznej.

Aby złożyć wniosek w systemie eCorpoNet należy z menu górnego lub bocznego wybrać opcję ‘Wnioski’, a następnie „Wniosek o Tarczę”.



Jeśli w systemie dane dotyczące NIP lub REGON nie są uzupełnione, wysłanie wniosku jest niemożliwe. Pojawi się stosowny komunikat informujący o konieczności kontaktu z Bankiem i uzupełnieniem ww.



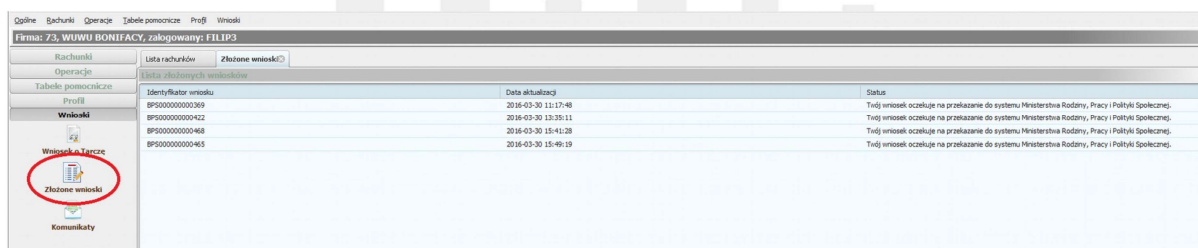
Po wejściu w przycisk „**Wniosek o Tarczę**” następuje otwarcie okna w przeglądarce i wyświetlenie listy wniosków.

Wybierz opcję

- Złóż wniosek Rodzina 500+
- Złóż wniosek Dobry start - 300+
- Zobacz status złożonego wniosku (300+, 500+)
- Czasowe zawieszenie spłaty kredytu
- Tarcza Finansowa PFR dla Mikrofirm i MŚP

[Dalej](#)

Wybór opcji **‘Złożone wnioski’** z grupy **‘Wnioski’** powoduje wyświetlenie listy złożonych wniosków oraz ich statusy.



The screenshot shows the eCorpoNet interface for a user named Filip Filip. The left sidebar contains a menu with the following items: Rachunki, Operacje, Tabele pomocnicze, Profil, Wnioski, Wniosek o Tarczę, Złożone wnioski (circled in red), and Komunikaty. The main area displays a table of submitted applications.

Identyfikator wniosku	Data aktualizacji	Status
BP500000000369	2016-03-30 11:17:48	Tędy wniosek oczekuje na przekazanie do systemu Ministerstwa Rodziny, Pracy i Polityki Społecznej.
BP500000000422	2016-03-30 13:35:11	Tędy wniosek oczekuje na przekazanie do systemu Ministerstwa Rodziny, Pracy i Polityki Społecznej.
BP500000000468	2016-03-30 15:41:28	Tędy wniosek oczekuje na przekazanie do systemu Ministerstwa Rodziny, Pracy i Polityki Społecznej.
BP500000000465	2016-03-30 15:49:19	Tędy wniosek oczekuje na przekazanie do systemu Ministerstwa Rodziny, Pracy i Polityki Społecznej.